

---

# Derrick 200 DR

---

## Derrick 200 DR 5/10 Litronic

EN 14439:2009 – 200 km/h  
Technical Data

**LIEBHERR**

Tower Cranes

CE | UK  
CA

# **Derrick**

# **200 DR 5/10 Litronic**

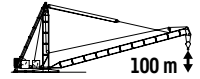
---

<b>Kranaufbauten</b> · Crane superstructures · Superstructures de grue · Sovrastrutture Superestructuras para grúas · Estruturas da grua · Конструкции крана.....	<b>04</b>
<b>Ausladung und Tragfähigkeit</b> · Radius and capacity · Portée et charge Sbraccio e portata · Alcances y cargas · Alcance e capacidade de carga Вылет и грузоподъемность.....	<b>05</b>
<b>Antriebe</b> · Driving units · Mécanismes d'entraînement · Meccanismi Mecanismos · Mecanismos · Приводы .....	<b>06</b>
<b>Transport</b> · Transport · Transport · Trasporto · Transporte · Transporte · Транспорт .....	<b>06</b>



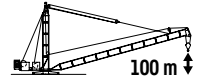
# Ausladung und Tragfähigkeit · Radius and capacity · Portée et charge · Sbraccio e portata Alcances y cargas · Alcance e capacidade de carga · Вылет и грузоподъемность

**mit Stiff-Legs** · with 'stiff legs' · avec « stiff-legs » · con stiff-legs  
con stiff-legs · com tirante rígido · с выносных опор



m		t	m																										
			5,0	6,0	7,0	8,0	9,0	10,0	11,0	12,0	13,0	14,0	15,0	16,0	17,0	18,0	19,0	20,0	21,0	22,0	23,0	24,0	25,0	25,3					
25,0		6,0 - 25,3	5,4	5,40																									
		5,8 - 19,0	10,6											10,60											10,06	9,57	9,13	8,73	8,36
20,0		5,3 - 21,1	5,4	5,40																									
		5,1 - 20,6	10,6											10,60															

**ohne Stiff-Legs** · without 'stiff legs' · sans « stiff-legs » · senza stiff-legs  
sin stiff-legs · sem tirante rígido · без выносных опор



m		t	m																									
			5,0	6,0	7,0	8,0	9,0	10,0	11,0	12,0	13,0	14,0	15,0	16,0	17,0	18,0	19,0	20,0	21,0	22,0	23,0	24,0	25,0	25,3				
25,0		6,0 - 20,0	5,4	5,40																								
		5,8 - 10,9	10,6						10,60						10,48	9,42	8,55	7,81	7,19	6,65	6,18	5,77	5,40	5,08	4,78	4,52	4,28	4,06
20,0		5,3 - 21,1	5,4	5,40																								
		5,1 - 11,1	10,6						10,60						9,65	8,78	8,04	7,42	6,88	6,40	5,99	5,62	5,29	5,10				

**Zug-/Druckkräfte an den Verankerungspunkten auf Anfrage.** · Tension/compression forces at anchoring points on request. · Forces de traction/compression aux points d'ancrage sur demande. · Sforzi di trazione e pressione sui punti di ancoraggio, su richiesta. · Fuerzas de tracción y compresión sobre los puntos de anclaje, consulta previa. · Forças de tração e compressão nos pontos de ancoragem, mediante consulta. · Усилия растяжения/сжатия в точках крепления – по запросу.

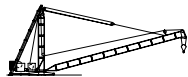
**Tragfähigkeiten gültig bis 100 m Hubhöhe. Über 100 m Hubhöhe reduziert sich die Tragfähigkeit um das zusätzliche Seilgewicht.** · Lifting capacities valid up to 100 m hoisting height. Over 100 m hoisting height, the lifting capacity is reduced by the additional rope weight. · Capacités de levage valables jusqu'à 100 m de hauteur sous crochet. Au-dessus de 100 m de hauteur sous crochet, la capacité de levage est réduite du poids de câble supplémentaire. · Portate valide fino a 100 m d'altezza di sollevamento. Oltre i 100 m si riduce la portata causa il peso addizionale della fune. · Cargas válidas hasta altura de 100 m. Por encima de los 100 m se reduce la carga por el peso adicional del cable. · Cargas válidas até à altura de 100 m. Para além dos 100 m, reduz-se a carga pelo peso adicional do cabo. · Грузоподъемность действительна до 100 м высоты подъема. Свыше 100 м высоты подъема грузоподъемность сокращается на вес дополнительного каната.

**Antriebe** · Driving units · Mécanismes d'entraînement · Meccanismi  
 Mecanismos · Mecanismos · Приводы

**45 kW FU**

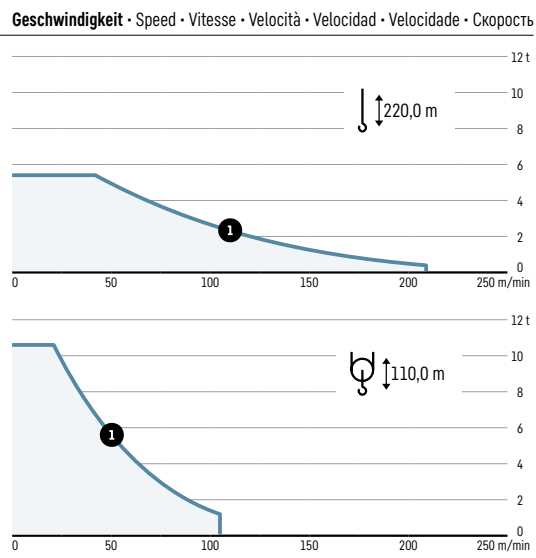
WIW 260 MZ 407

kVA: 68,0  
 max. 633 m



**4 Lagen** ↔ **stufenlos**  
 Layers stepless  
 Couches régl. continu  
 Avvolgimenti regl. progressiva  
 Camadas sin escalones  
 Capas sem degraus  
 Слоёв бесступенчатый

	t	m/min
1	5,40	0 ↔ 42
	0,40	0 ↔ 209
1	10,60	0 ↔ 21
	1,20	0 ↔ 105



0 ↔ 0,8 U/min · st./min · tr./min  
 1 x 5 kW FU



1,3 m/min  
 37 kW FU

**Transport** · Transport · Transport · Trasporto · Transporte · Transporte · Транспорт

**25 m**



x 3



x 4



**Sämtliche Angaben erfolgen ohne Gewähr.**

This information is supplied without liability.

Ces renseignements sont sans garantie.

Tutte le indicazioni fornite senza garanzia.

Declinamos toda responsabilidad derivada de la información proporcionada.

Declinamos qualquer responsabilidade quanto à informação fornecida.

Все данные указаны без обязательств.

**Änderungen vorbehalten!**

Subject to technical modifications!

Sous réserves de modifications !

Con riserva di modifiche!

¡Sujeto a modificaciones sin previo aviso!

Sujeto a modificações!

С правом внесения изменений!