

---

# L1-24

---

**25 m**

EN 14439:2009 - C25  
Technical Data

**LIEBHERR**

**Tower Cranes**

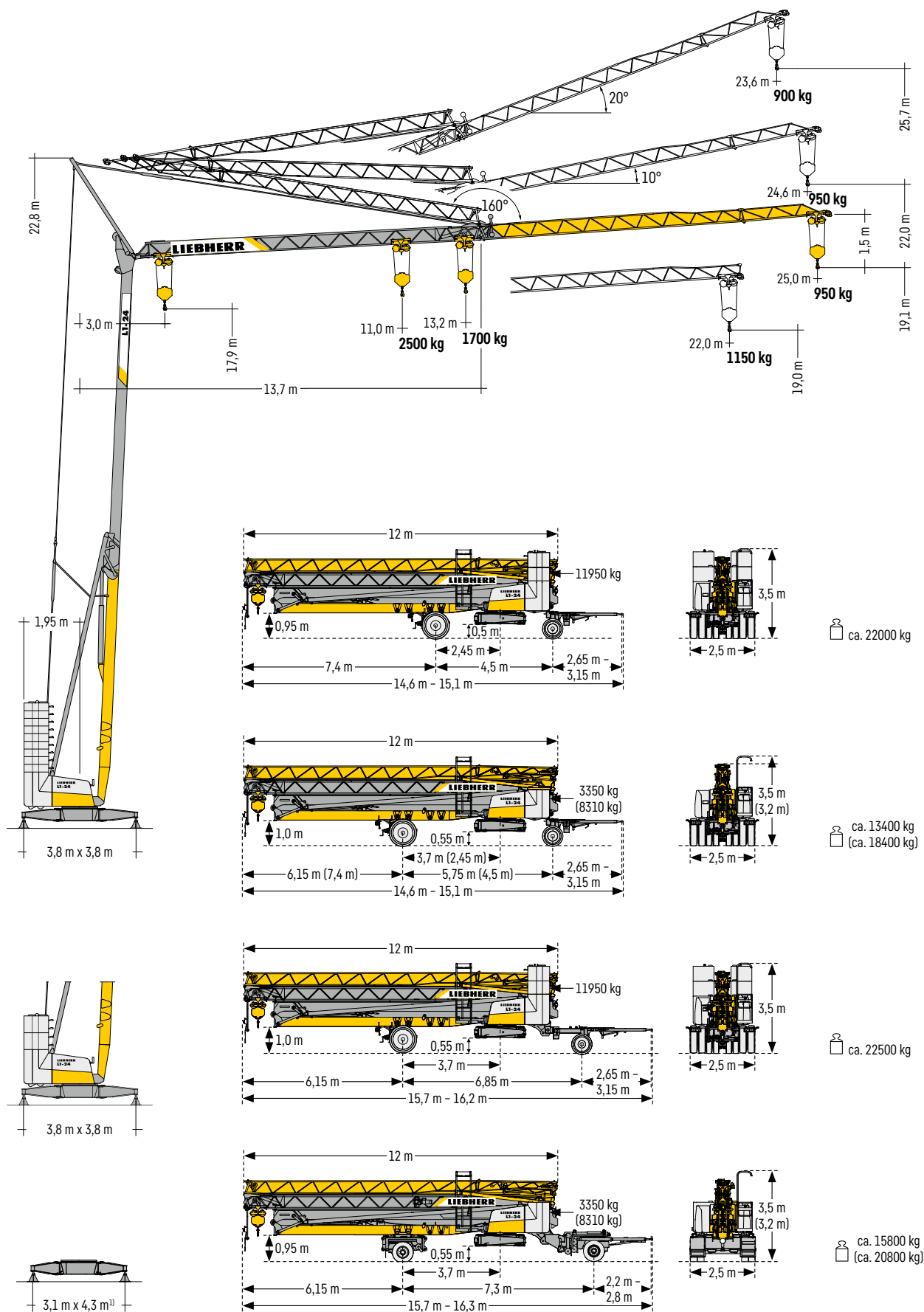
CE | UK  
CA

# **L1-24**

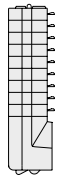
---

<b>Kranbetrieb und Transport</b> · Crane operation and transport Exploitation de la grue et transport · Funzionamento della gru e trasporto Accionamiento de grúa y transporte · Operação e transporte de guindastes Эксплуатация крана и транспортировка .....	<b>04</b>
<b>Gewichte</b> · Weights · Poids · Pesi · Pesos · Pesos · Macca.....	<b>05</b>
<b>Ausladung und Tragfähigkeit</b> · Radius and capacity · Portée et charge Sbraccio e portata · Alcances y cargas · Alcance e capacidade de carga Вылет и грузоподъемность.....	<b>05</b>
<b>Antriebe</b> · Driving units · Mécanismes d'entraînement · Meccanismi Mecanismos · Mecanismos · Приводы .....	<b>06</b>
<b>Aufstellvorgang</b> · Erection procedure · Déroulement de montage Procedimento di montaggio · Procedimiento de montaje · Sistema de montagem Процесс развертывания .....	<b>06</b>
<b>Kolli-Liste</b> · Packing List · Liste de colisage · Lista dei colli · Lista de contenido Lista de embalagem · Упаковочный лист .....	<b>07</b>

# Kranbetrieb und Transport - Crane operation and transport - Exploitation de la grue et transport - Funzionamento della gru e trasporto - Accionamiento de grúa y transporte - Operação e transporte de guindastes - Эксплуатация крана и транспортировка



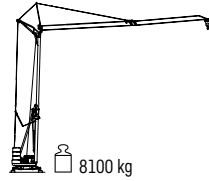
# Gewichte · Weights · Poids · Pesi · Pesos · Pesos · Macca



r = 1,95 m

11950 kg - 12950 kg<sup>1)</sup>

15230 kg - 15350 kg<sup>1)</sup>



8100 kg

## Ausladung und Tragfähigkeit · Radius and capacity · Portée et charge · Sbraccio e portata Alcances y cargas · Alcance e capacidade de carga · Вылет и грузоподъемность

### Auslegerstellung 0° · Jib position 0° · Position de flèche 0° · Posizione del braccio 0°

Posición de la pluma 0° · Posição da lança 0° · Положение стрелы 0°

m	m	kg	m															
			10,0	11,0	12,0	13,0	13,2	14,0	15,0	16,0	17,0	18,0	19,0	20,0	21,0	22,0	23,0	24,0
25,0	3,0 - 11,0	2500	2500	2260	2050	2010	1870	1720	1600	1490	1390	1300	1230	1160	1100	1040	990	950
22,0	3,0 - 11,4	2500	2500	2350	2130	2100	1960	1800	1660	1550	1450	1360	1280	1210	1150			
13,2	3,0 - 9,6	2500	2430	2150	1920	1730	1700											

### Auslegerstellung 10° · Jib position 10° · Position de flèche 10° · Posizione del braccio 10°

Posición de la pluma 10° · Posição da lança 10° · Положение стрелы 10°

m	m	kg	m															
			10,0	11,0	12,0	13,0	13,1	14,0	15,0	16,0	17,0	18,0	19,0	20,0	21,0	21,7	23,0	24,0
25,0	3,0 - 15,0	1700	1700						1570	1460	1360	1280	1200	1140	1100	1020	980	950
22,0	3,0 - 15,6	1700	1700						1640	1530	1420	1340	1270	1190	1150			
13,2	3,0 - 13,1	1700	1700															

### Auslegerstellung 20° · Jib position 20° · Position de flèche 20° · Posizione del braccio 20°

Posición de la pluma 20° · Posição da lança 20° · Положение стрелы 20°

m	m	kg	m															
			10,0	11,0	12,0	12,4	13,0	14,0	15,0	16,0	17,0	18,0	19,0	20,0	20,7	21,0	22,0	23,0
25,0	3,0 - 23,6	900	900															
22,0	3,0 - 20,7	900	900															
13,2	3,0 - 12,4	900	900															

<sup>1)</sup> Siehe Betriebsanleitung. · See instruction manual. · Voir manuel de service. · Vedi manuale d'istruzione. · Ver manual de instrucción.  
Ver manual de instruções. · См. инструкцию по эксплуатации.

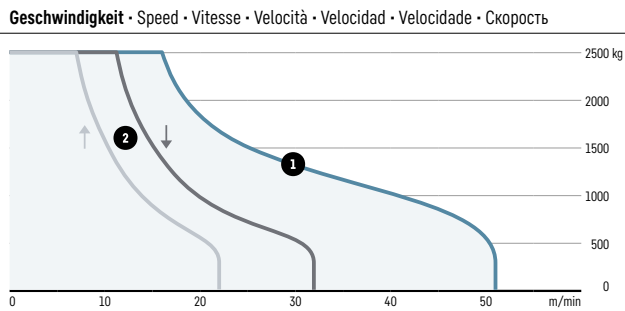
# Antriebe · Driving units · Mécanismes d'entraînement · Meccanismi Mecanismos · Mecanismos · Приводы

3 ↓ 7,5 kW FU



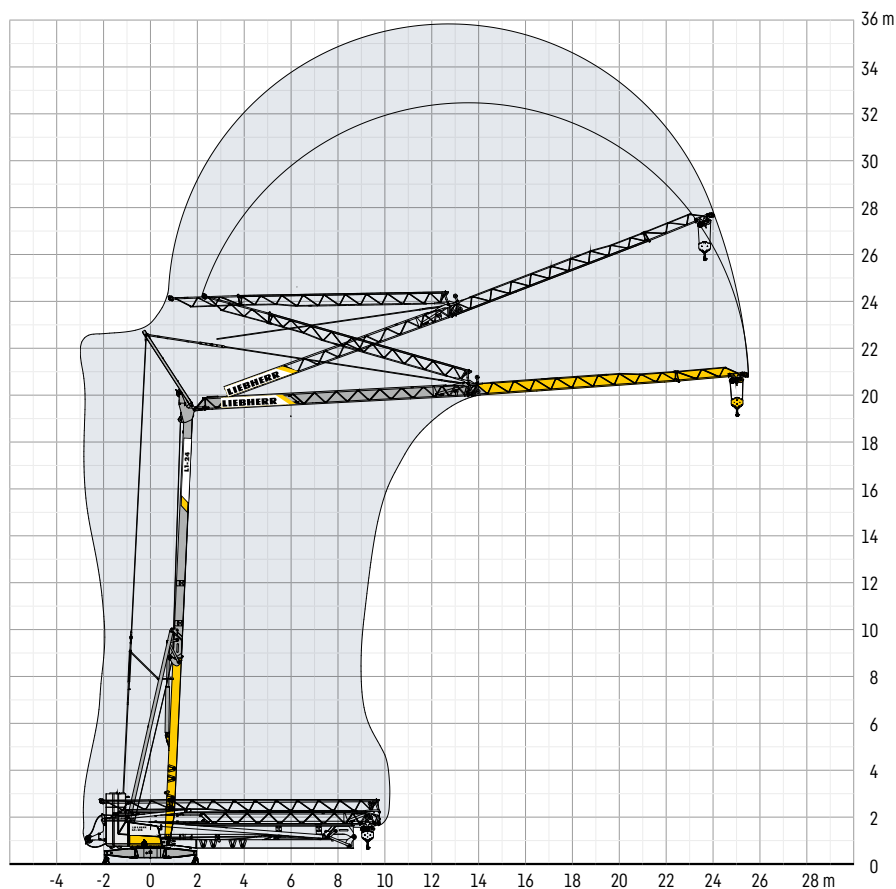
↔ **stufenlos**  
stepless  
régl. continu  
regl. progressiva  
sin escalones  
sem degraus  
бесступенчатый

		kg	m/min
400 V	1	2500	0 ↔ 16
		300	0 ↔ 51
230 V <sup>1)</sup>	2	2500	0 ↔ 7 ↑ / 10 ↓
		300	0 ↔ 22 ↑ / 32 ↓



						<b>BGL</b>
230 V <sup>1)</sup>	0 ↔ 0,5 U/min · sl./min · tr./min	0 ↔ 22 m/min	160°/min	50 Hz	16,0 A	C.0.02.0022
400 V	0 ↔ 0,8 U/min · sl./min · tr./min 1,5 kW FU	0 ↔ 40 m/min 2,0 kW FU	160°/min 1,5 kW	50 Hz	11,0 kVA	

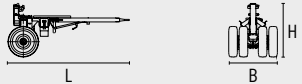
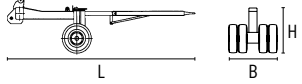
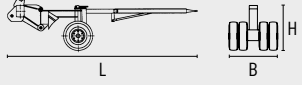

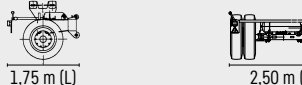
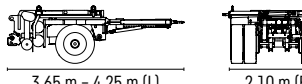
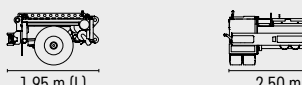

## Aufstellvorgang · Erection procedure · Déroulement de montage · Procedimento di montaggio Procedimiento de montaje · Sistema de montagem · Процесс развертывания



<sup>1)</sup> Siehe Betriebsanleitung. · See instruction manual. · Voir manuel de service. · Vedi manuale d'istruzione. · Ver manual de instrucción.  
Ver manual de instruções. · См. инструкцию по эксплуатации.

# Kolli-Liste · Packing List · Liste de colisage · Lista dei colli · Lista de contenido

## Lista de embalagem · Упаковочный лист

P <sub>1</sub>	A <sub>1</sub>	Beschreibung · Description · Description · Descrizione · Descripción · Descrição · Описание				
1	1	<b>Transportachse vorne L1-Adapter</b> · Road transport axle front Essieux de transport avant · Asse di trasporto anteriore Eje delantero para transporte · Eixo de transporte dianteiro Транспортировочная ось, передняя				
			<b>L (m)</b>	<b>B (m)</b>	<b>H (m)</b>	<b>kg</b>
		Tra 100 KY 2	3,09	1,24	1,36	600
		Tra 100 KY 6	3,09	1,24	1,36	700
		Tra 100 KY 6 A	3,09	1,24	1,36	700
2	1	<b>Transportachse vorne, H-Adapter</b> · Road transport axle front, H adapter Essieux de transport avant, pièce d'adapt. H · Assale anteriore, adattatore per H · Eje de transporte delantero, adaptador H · Eixo de transporte dianteiro, adaptador H · Транспортировочная ось, передняя, адаптер				
			<b>L (m)</b>	<b>B (m)</b>	<b>H (m)</b>	<b>kg</b>
		Tra 100 KY 2	4,30	1,25	1,31	750
		Tra 100 KY 6	4,30	1,25	1,31	850
		Tra 100 KY 6 A	4,30	1,25	1,31	850
3	1	<b>Transportachse vorne m. Zwischenadapter</b> · Road transport axle front w. adapter · Essieux de transport avant a. pièce d'adapt. · Assale anteriore con adattatore intermedio · Eje de transporte delantero con adaptador intermedio · Eixo de transporte dianteiro com adaptador intermédio Транспортировочная ось, передняя, с промежуточным адаптером				
			<b>L (m)</b>	<b>B (m)</b>	<b>H (m)</b>	<b>kg</b>
		Tra 100 KY 2	4,30	1,25	1,31	950
		Tra 100 KY 6	4,30	1,25	1,31	1200
		Tra 100 KY 6 A	4,30	1,25	1,31	1200
4	1	<b>Transportachse hinten, H-Adapter</b> · Road transport axle behind, H adapter Essieux de transport arrière, pièce d'adapt. H · Assale posteriore, adattatore per H · Eje de transporte trasero, adaptador H · Eixo de transporte traseiro, adaptador H · Транспортировочная ось, задняя, адаптер				
			<b>L (m)</b>	<b>B (m)</b>	<b>H (m)</b>	<b>kg</b>
		Tra 120 GY 1 und and · et · e · y · y · и GY 1 A	1,60 m (L)	2,50 m (B)	1,20 m (H)	1000 kg
5	1	<b>Transportachse hinten m. Zwischenadapter</b> · Road transport axle behind w. adapter · Essieux de transport arrière a. pièce d'adapt. · Assale posteriore con adattatore intermedio · Eje de transporte trasero con adaptador intermedio · Eixo de transporte traseiro com adaptador intermédio · Транспортировочная ось, задняя, с промежуточным адаптером				
			<b>L (m)</b>	<b>B (m)</b>	<b>H (m)</b>	<b>kg</b>
		Tra 120 GY 1 und and · et · e · y · y · и GY 1 A	1,75 m (L)	2,50 m (B)	1,25 m (H)	1250 kg
6	1	<b>Transportachse vorne LiTRAX HS-121</b> · Road transport axle front Essieux de transport avant · Asse di trasporto anteriore Eje delantero para transporte · Eixo de transporte dianteiro Транспортировочная ось, передняя				
			<b>L (m)</b>	<b>B (m)</b>	<b>H (m)</b>	<b>kg</b>
			3,65 m - 4,25 m (L)	2,10 m (B)	1,15 m (H)	1900 kg
7	1	<b>Transportachse hinten LiTRAX HS-122 (ohne Lenkung)</b> · Road transport axle behind (without steering) · Essieux de transport arrière (sans direction) Asse di trasporto posteriore (senza sterzo) · Eje trasero para transporte (sin sistema de dirección) · Eixo de transporte traseiro (sem esterço) Транспортировочная ось, задняя (без управления)				
			<b>L (m)</b>	<b>B (m)</b>	<b>H (m)</b>	<b>kg</b>
			1,95 m (L)	2,50 m (B)	1,10 m (H)	1600 kg
8	1	<b>Transportachse hinten LiTRAX HS-123 (mit Lenkung)</b> · Road transport axle behind (with steering) · Essieux de transport arrière (avec direction) Asse di trasporto posteriore (con sterzo) · Eje trasero para transporte (con sistema de dirección) · Eixo de transporte traseiro (com esterço) Транспортировочная ось, задняя (с управлением)				
			<b>L (m)</b>	<b>B (m)</b>	<b>H (m)</b>	<b>kg</b>
			1,95 m (L)	2,50 m (B)	1,10 m (H)	1700 kg

P<sub>1</sub> = Position · Item · Position · Posizione · Posición · Posição · Положение A<sub>1</sub> = Anzahl · Quantity · Nombre · Numero · Cantidad · Número · Количество

**Sämtliche Angaben erfolgen ohne Gewähr.**

This information is supplied without liability.

Ces renseignements sont sans garantie.

Tutte le indicazioni fornite senza garanzia.

Declinamos toda responsabilidad derivada de la información proporcionada.

Declinamos qualquer responsabilidade quanto à informação fornecida.

Все данные указаны без обязательств.

**Änderungen vorbehalten!**

Subject to technical modifications!

Sous réserves de modifications !

Con riserva di modifiche!

¡Sujeto a modificaciones sin previo aviso!

Sujeto a modificações!

С правом внесения изменений!