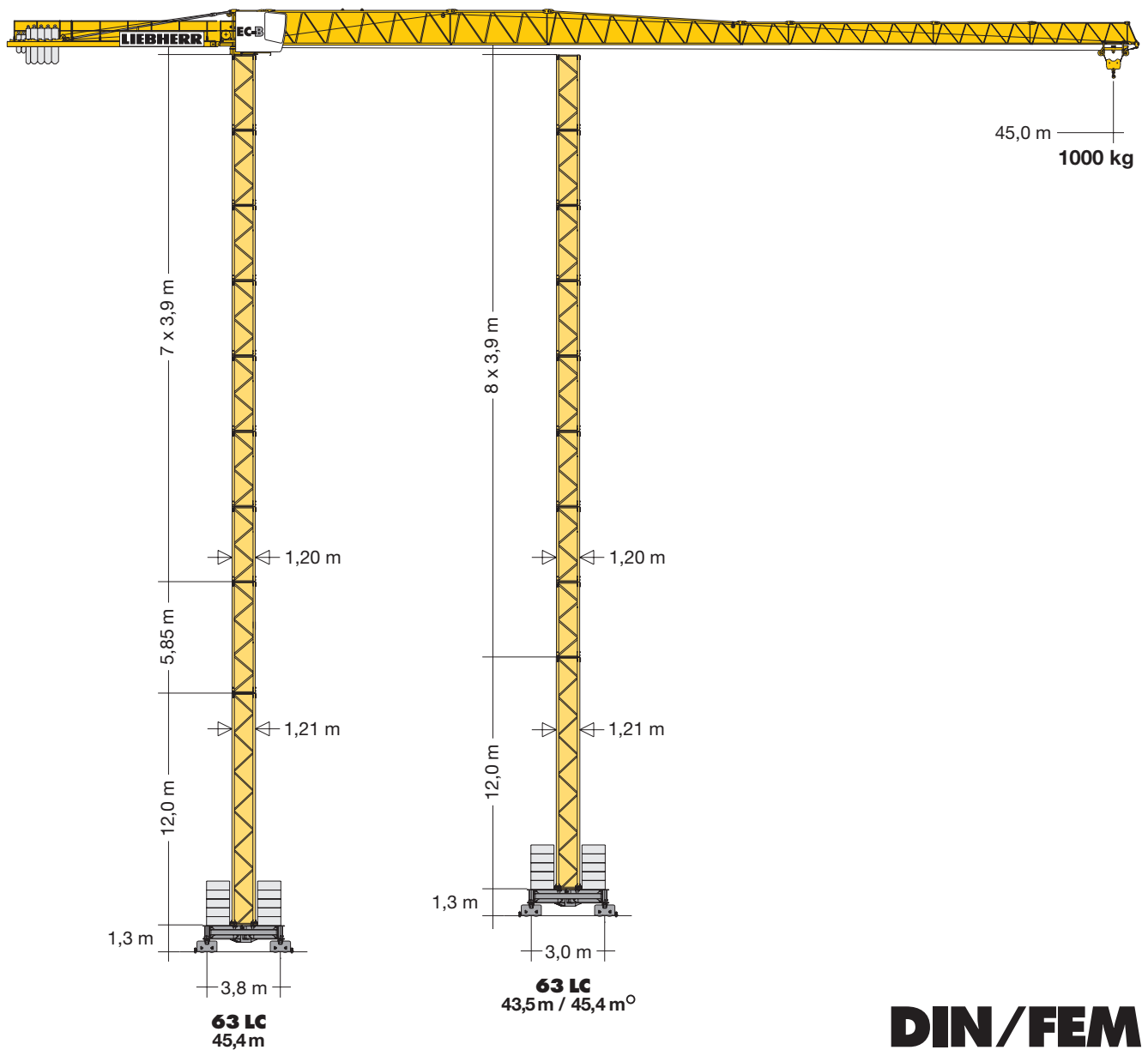


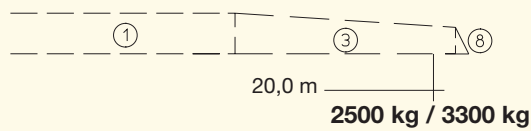
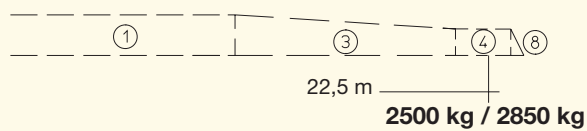
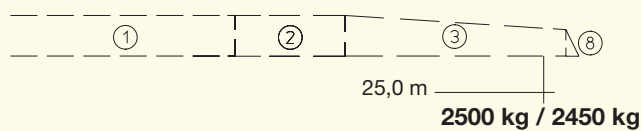
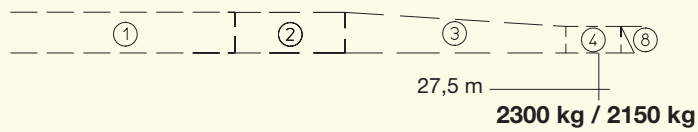
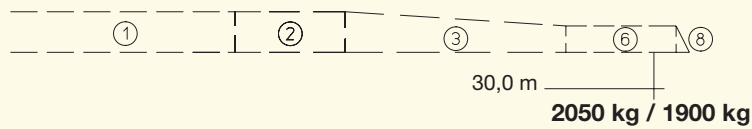
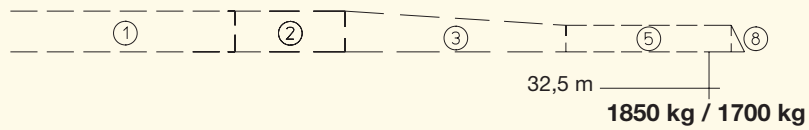
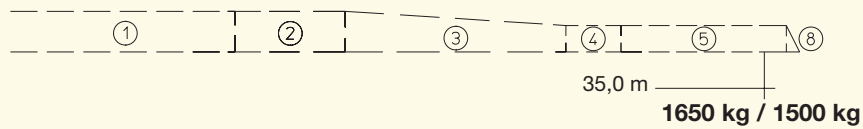
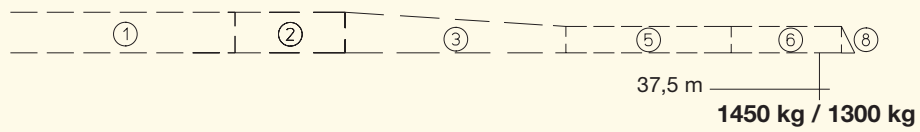
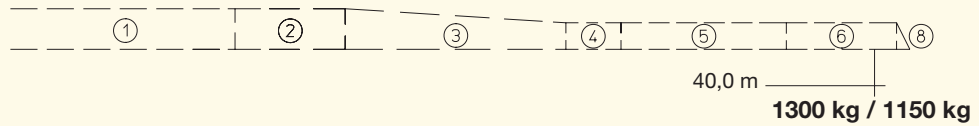
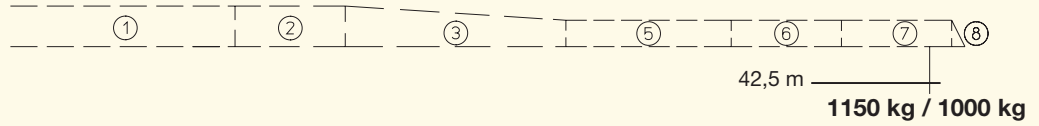
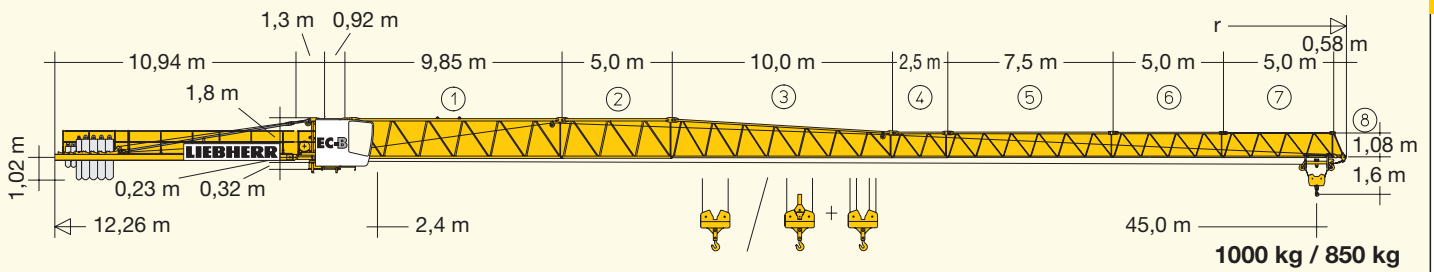
# Turmdrehkran 63 EC-B 5

Tower Crane / Grue à tour / Gru a torre / Grúa torre  
Guindaste de torre / Башенный поворотный кран




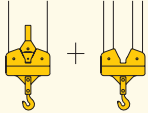
**DIN/FEM**

# LIEBHERR

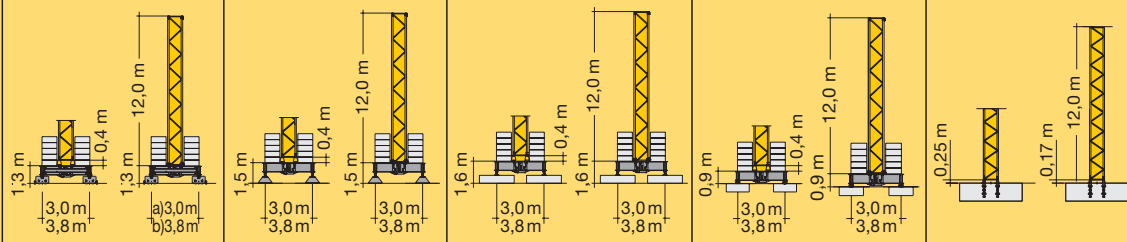


# Ausladung und Tragfähigkeit

Radius and capacity / Portée et charge / Sbraccio e portata  
Alcances y cargas / Alcance e capacidade de carga / Вылет и грузоподъемность

				m/kg														
m	r	m/kg		10,0	12,5	15,0	17,5	20,0	22,5	25,0	27,5	30,0	32,5	35,0	37,5	40,0	42,5	45,0
45,0	(r = 46,5)	2,4-21,3 2500		2500	2500	2500	2500	2500	2350	2080	1860	1680	1520	1390	1270	1170	1080	<b>1000</b>
42,5	(r = 44,0)	2,4-22,4 2500		2500	2500	2500	2500	2500	2490	2200	1970	1780	1610	1470	1350	1240	<b>1150</b>	
40,0	(r = 41,5)	2,4-23,2 2500		2500	2500	2500	2500	2500	2500	2290	2050	1850	1680	1540	1410	<b>1300</b>		
37,5	(r = 39,0)	2,4-23,7 2500		2500	2500	2500	2500	2500	2500	2350	2110	1900	1730	1580	<b>1450</b>			
35,0	(r = 36,5)	2,4-24,6 2500		2500	2500	2500	2500	2500	2500	2450	2200	1980	1800	<b>1650</b>				
32,5	(r = 34,0)	2,4-25,1 2500		2500	2500	2500	2500	2500	2500	2500	2250	2030	<b>1850</b>					
30,0	(r = 31,5)	2,4-25,3 2500		2500	2500	2500	2500	2500	2500	2500	2270	<b>2050</b>						
27,5	(r = 29,0)	2,4-25,6 2500		2500	2500	2500	2500	2500	2500	2500	<b>2300</b>							
25,0	(r = 26,5)	2,4-25,0 2500		2500	2500	2500	2500	2500	2500	<b>2500</b>								
22,5	(r = 24,0)	2,4-22,5 2500		2500	2500	2500	2500	2500	<b>2500</b>									
20,0	(r = 21,5)	2,4-20,0 2500		2500	2500	2500	2500	<b>2500</b>										
				m/kg														
m	r	m/kg		10,0	12,5	15,0	17,5	20,0	22,5	25,0	27,5	30,0	32,5	35,0	37,5	40,0	42,5	45,0
45,0	(r = 46,5)	2,4-20,7 2500	2,4-11,5 5000	5000	4560	3680	3060	2600	2250	1970	1740	1550	1380	1250	1130	1020	930	<b>850</b>
42,5	(r = 44,0)	2,4-21,6 2500	2,4-12,1 5000	5000	4800	3880	3230	2750	2380	2080	1840	1640	1470	1330	1210	1100	<b>1000</b>	
40,0	(r = 41,5)	2,4-22,3 2500	2,4-12,4 5000	5000	4970	4030	3360	2860	2480	2170	1920	1720	1540	1390	1260	<b>1150</b>		
37,5	(r = 39,0)	2,4-22,8 2500	2,4-12,7 5000	5000	5000	4120	3440	2930	2540	2230	1970	1760	1580	1430	<b>1300</b>			
35,0	(r = 36,5)	2,4-23,6 2500	2,4-13,1 5000	5000	5000	4280	3580	3050	2650	2320	2060	1840	1660	<b>1500</b>				
32,5	(r = 34,0)	2,4-24,0 2500	2,4-13,4 5000	5000	5000	4380	3660	3120	2710	2380	2110	1890	<b>1700</b>					
30,0	(r = 31,5)	2,4-24,1 2500	2,4-13,4 5000	5000	5000	4400	3680	3140	2720	2390	2120	<b>1900</b>						
27,5	(r = 29,0)	2,4-24,4 2500	2,4-13,6 5000	5000	5000	4450	3720	3180	2760	2420	<b>2150</b>							
25,0	(r = 26,5)	2,4-24,6 2500	2,4-13,7 5000	5000	5000	4500	3760	3210	2790	<b>2450</b>								
22,5	(r = 24,0)	2,4-22,5 2500	2,4-13,9 5000	5000	5000	4590	3840	3280	<b>2850</b>									
20,0	(r = 21,5)	2,4-20,0 2500	2,4-14,0 5000	5000	5000	4620	3860	<b>3300</b>										

		3,9m + 5,85m	5,85m	11,7m	<b>63 LC</b>										
10					-	-	-	39,9°	-	40,0°	-	39,3°	-	38,1°	-
	8+1				-	-	-	37,9	-	38,0	-	37,3	-	36,2	-
9		6	3		35,8	-	-	36,0	47,6°	36,1	47,7°	35,4	47,0°	34,2	46,1°
	7+1				33,8	45,4°	45,4	34,0	45,6	34,1	45,7	33,4	45,0	32,3	44,2
8					31,9	43,5	43,5	32,1	43,7	32,2	43,8	31,5	43,1	30,3	42,2
	6+1	5			29,9	41,5	41,5	30,1	41,7	30,2	41,8	29,5	41,1	28,4	40,3
7					28,0	39,6	39,6	28,2	39,8	28,3	39,9	27,6	39,2	26,4	38,3
	5+1				26,0	37,6	37,6	26,2	37,8	26,3	37,9	25,6	37,2	24,5	36,4
6		4	2		24,1	35,7	35,7	24,3	35,9	24,4	36,0	23,7	35,3	22,5	34,4
	4+1				22,1	33,7	33,7	22,3	33,9	22,4	34,0	21,7	33,3	20,6	32,5
5					20,2	31,8	31,8	20,4	32,0	20,5	32,1	19,8	31,4	18,6	30,5
	3+1	3			18,2	29,8	29,8	18,4	30,0	18,5	30,1	17,8	29,4	16,7	28,6
4					16,3	27,9	27,9	16,5	28,1	16,6	28,2	15,9	27,5	14,7	26,6
	2+1				14,3	25,9	25,9	14,5	26,4	14,6	26,5	13,9	25,8	12,8	24,7
3		2	1		12,4	24,0	24,0	12,6	24,2	12,7	24,3	12,0	23,6	10,8	22,7
	1+1				10,4	22,0	22,0	10,6	22,2	10,7	22,3	10,0	21,6	8,9	20,8
2					8,5	20,1	20,1	8,7	20,3	8,8	20,4	8,1	19,7	6,9	18,9
	0+1	1			6,5	18,1	18,1	6,8	18,3	6,9	18,4	6,2	17,7	5,0	16,9
1					4,6	16,2	16,2	4,8	16,5	4,9	16,6	4,2	15,9	3,0	14,9
0	0				-	12,3	12,3	-	12,5	-	12,6	-	11,9	-	11,0



○ = Ohne Kabine / Without cabin / Sans cabine / Senza cabina / Sin cabina / Sem cabine / Без кабины

**Weitere Hubhöhen sowie Klettern auf Anfrage.** / Further hoist heights and climbing on request. / Hauteurs sous crochet plus élevées et hissage sur demande. / Altre altezze di sollevamento come pure telescopaggio, su richiesta. / Para alturas bajo gancho superiores y trepado, consultar. / Outras alturas de elevação e ascensionamento, mediante consulta. / Другие высоты подъема и наращивание крана – по запросу.

## Antriebe

Driving units / Mécanismes d'entraînement / Meccanismi / Mecanismos / Mecanismos / Приводы

	U/min 0 ↔ 0,8 sl./min tr./min	5,0 kW EDC
	0 ↔ 60,0 m/min 0 ↔ 63,0 m/min	1,5 kW FU 3,0 kW FU
	25,0 m/min 25,0 m/min	2 x 3,0 kW FU 2 x 4,0 kW
	<b>kVA</b>	14,0 kW 29,0

		Stufe / Step / Cran		Marcha / Marcha		kg		m/min	
3,2/14,0/14,0 kW WIW210 MZ402									
 57,0 m/28,0 m LS-Trommel		4 <b>Lagen</b>							
		Layers							
		Couches							
 90,0 m/45,0 m LS-Trommel		Avvolgimenti							
		Camadas							
		Capas							
		Слоёв							
		1		2500		2500	6,2		
		2		2500		2500	27,0		
		3		1300		1200	54,0		
		1				5000	3,1		
		2				5000	13,5		
		3				2500	27,0		
		1		2400		2300	6,5		
		2		2400		2300	28,5		
		3		1200		1100	57,0		
		1				4700	3,3		
		2				4700	14,3		
		3				2350	28,5		

Montagegewichte: siehe Betriebsanleitung. / Erection weights: see instruction manual. / Poids de montage: voir manuel de service. / Pesi di montaggio: vedere manuale d'uso. / Peso para el montaje: según manual. / Pesos de montagem: vejäm-se as instruções p. uso. / Масса монтируемых частей: см. инструкцию по эксплуатации.

<b>Kranoberteil</b>		Upper part of crane / Partie supérieure de grue / Parte superiore della gru Parte superior grúa / Parte superior do guindaste / Верхняя часть крана	L (m)	B (m)	H (m)	kg*			
Pos. Anz. Item Qty. Rep. Qte. Voce Qta. Pos. Cant. Ref. Cant. Poz. Кол-во	1	<b>Drehbühne kpl.</b> / Slewing platform cpl. / Ensemble mât cabine cpl. / Piattaforma girevole compl. / Plataforma giratória compl. / Conjunto plataforma de giro Поворотная платформа в сб.			2,43	2,74	2,52	3520	
1	2	<b>Drehbühne</b> / Slewing platform / Ensemble mât-cabine / Piattaforma girevole / Conjunto plataforma de giro / Plataforma giratória Поворотная платформа			2,43	1,99	2,52	3310	
1	3	<b>Podeste</b> / Platformes / Plates-formes Pedana / Plataformas / Plataformas Площадки			2,07 2,07 2,13	0,59 1,04 0,60	1,31 1,31 1,33	100 110 120	
1	4	<b>Kabine</b> / Cabin / Cabine Cabina / Cabina / Cabina Кабина			1,35	2,38	2,28	580	
1	5	<b>Gegenausleger</b> / Counter-jib / Contre-flèche Controfreccia / Contrapluma / Contra-lança Консоль противовеса			11,02	1,39	0,66	2190	
1	6	<b>Podeste Gegenausleger</b> / Counter-jib platforms Plates-formes de contre-flèche / Ballato controfreccia Plataforma contrapluma / Plataforma contra-lança Площадки консоли противовеса			3,00	0,75	1,32	140	
1	7	<b>Ausleger-Anlenkstück</b> / Jib heel section / Pied de flèche Sezione articolata braccio / Pluma tramo primero / Base articulada de lança / Корневая секция стрелы			10,05	1,23	1,95	① 1820	
1	8	<b>Ausleger-Zwischenstück</b> / Intermediate jib section Élément intermédiaire de flèche / Sezione intermedia braccio / Tramo intermedio pluma / Peça suplementar da lança / Промежуточная секция стрелы			5,22 2,69 7,68 5,17 5,17	1,10 1,10 1,10 1,10 1,10	1,89 1,25 1,24 1,23 1,23	② 530 ④ 160 ⑤ 380 ⑥ 200 ⑦ 170	
1	9	<b>Ausleger-Zwischenstück</b> / Intermediate jib section Élément intermédiaire de flèche / Sezione intermedia braccio / Tramo intermedio pluma / Peça suplementar da lança / Промежуточная секция стрелы			10,20	1,10	1,83	③ 740	
1	10	<b>Ausleger-Kopfstück</b> / Jib head section / Pointe de flèche Punta braccio / Tramo punta de pluma / Cabeça de lança Концевая секция стрелы			1,24	1,11	0,44	⑧ 60	
1	11	<b>Laufkatze</b> / Trolley / Chariot Carrello / Carrito / Carrinho Грузовая тележка			1,60	1,28	0,78	163	
1	12	<b>Fahrkorb</b> / Maintenance cage / Nacelle d'entretien Cestello di manutenzione / Plataforma de mantenimiento Передвижная платформа			0,78	0,66	1,25	35	
<b>Turm</b>		Tower / Mât / Torre Torre / Torre / Башня							
1	13	<b>Grundturmstück</b> / Base tower section / Mât de base Elemento di torre base / Tramo torre base Peça de base de torre / Секция основания			12,00	1,42	1,42	3320	
1	14	<b>Turmstück</b> / Tower section Élément de mât / Elemento di torre Tramo torre / Torre / Башенная секция			3,90 m 5,85 m 11,70 m	4,17 6,12 11,97	1,20 1,20 1,20	970 1330 2450	
<b>Klettereinrichtung</b>		Climbing equipment / Equipement de télescopage / Attrezzatura per allungamento della gru Equipo de trepado / Acesoários p. subida no edificio / Обойма наращивания							
1	15	<b>Führungsstück kpl.</b> / Guide section cpl. / Cage télescopique compl. / Gabbia di sopraelevazione compl. / Torre de montaje completa / Peça de guia compl. / Направляющая секция в сб.			8,74	1,66	1,75	2680	
1	16	<b>Führungsstück Turmstück</b> / Tower guide section / Élément de mât télescopique / Gabbia di sopraelevazione / Tramo torre de montaje / Peça de guia / Направляющая секция			3,90 m	4,17	1,66	1190	
1	17	<b>Hydraulikanlage, Stütz- und Klettertraverse</b> / Hydraulic unit, supporting and climbing cross members / Systeme hydraul. avec traverses d'appui el de télescop. Sist. idraul., traversa di appoggio e allugam. gru / Sistema hidráulico con traviesa de apoio y trepade / Instalação hidráulica, travessa de apoio e subida / Гидроагрегат, стойка-упор и траверса обоймы наращивания			2,00	0,90	0,80	530	
<b>Fundamentkreuz</b>		Cruciform base / Châssis en croix / Crociera Carro de guindaste / Base cruciforme / Фундаментная крестовина							
1	18	<b>Tragholm I</b> / Arm I / Longeron I Longherone I / Travessa I Brazo I / Несущая балка I			3,0 m 3,8 m	4,88 5,68	0,71 0,71	0,81 0,81	1550 1790
1	19	<b>Tragholm II</b> / Arm II / Longeron II Longherone II / Travessa II Brazo II / Несущая балка II			3,0 m 3,8 m	4,88 5,68	0,78 0,78	0,66 0,66	1340 1580
2	20	<b>Fahrschemel mit Antrieb</b> / Rail bogie with drive / Bogie moteur / Telajo con grappa propulsore / Caja rodillo motriz Quadra sem grupa de propulsão / Подрамник с приводом			1,31 0,96	0,66 0,38	0,61 0,42	630 280	
2	21	<b>Fahrschemel ohne Antrieb</b> / Rail bogie without drive / Bogie fou / Telajo senza grappa propulsore / Caja rodillo conducido Quadra com grupa de propulsão / Подрамник без привода			1,04 0,38	0,33 0,31	0,61 0,42	330 200	

\* Einzelgewichte. / Single weights. / Poids individuels. / Singoli pesi. / Pesos unitarios. / Pesos de peças componentes. / Индивидуальный вес.

**Konstruktionsänderungen vorbehalten!** / Subject to alterations! / Sous réserves de modifications! / Riservato il diritto di modifiche strutturali! / ¡Sujeto a modificaciones! / Salvo modificação da construçao! / Права на внесение конструкторских изменений сохраняются!

**Sämtliche Angaben erfolgen ohne Gewähr.** / This information is supplied without liability. / Ces renseignements sont sans garantie. / Tutte le indicazioni fornite senza garanzia. / Declinamos toda responsabilidad derivada de la información proporcionada. / Declinamos qualquer responsabilidade quanto à informação fornecida. / Все данные указаны без обязательств.

**120 P – 5140 H1 B3 DIN 15018 • BGL C.0.10.0056 / FEM (Section 1) – Krangruppe A3 • 04.07 / 7**

Printed in Germany.

Liebherr-Werk Biberach GmbH  
Postfach 1663, D-88396 Biberach an der Riss  
☎ +49 73 51 41-0, Fax: +49 73 51 41 22 25  
www.liebherr.com, E-Mail: info.lbc@liebherr.com

Liebherr Industrias Metálicas, S.A.  
Polígono Industrial Agustinos, Apartado 4096, E-31014 Pamplona  
☎ +34-948-29 70 00, Fax +34-948-29 70 29  
www.liebherr.com, E-Mail: info.lim@liebherr.com