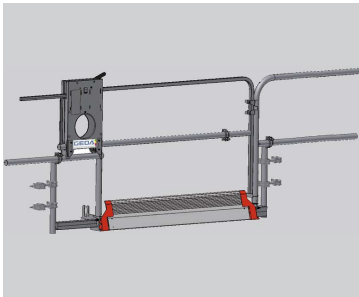
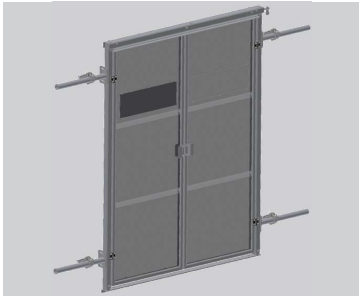




MULTILIFT P22

### TECHNISCHE DATEN / TECHNICAL DATA

Tragfähigkeit / Load capacity	2000 kg - 22 Personen / 22 persons
Hubgeschwindigkeit / Lifting speed	0-54 m/min
Förderhöhe / Lifting height	200 m
Abmessungen Fahrkorb / Car dimension	3,20 x 1,40 x 2,10 m
Stromanschluss / Power supply	30 kW/380-480 V/50-60 Hz/63 A

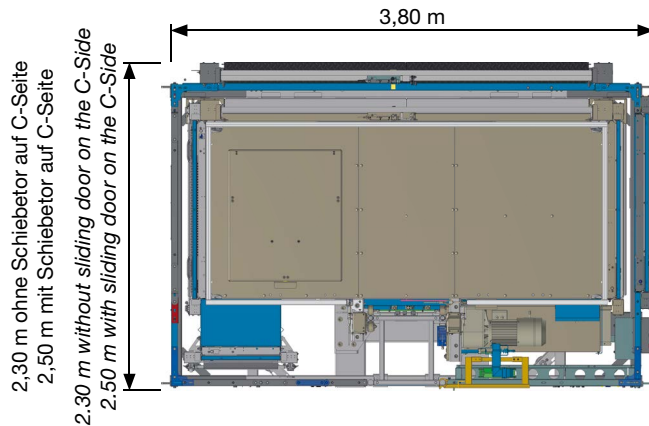
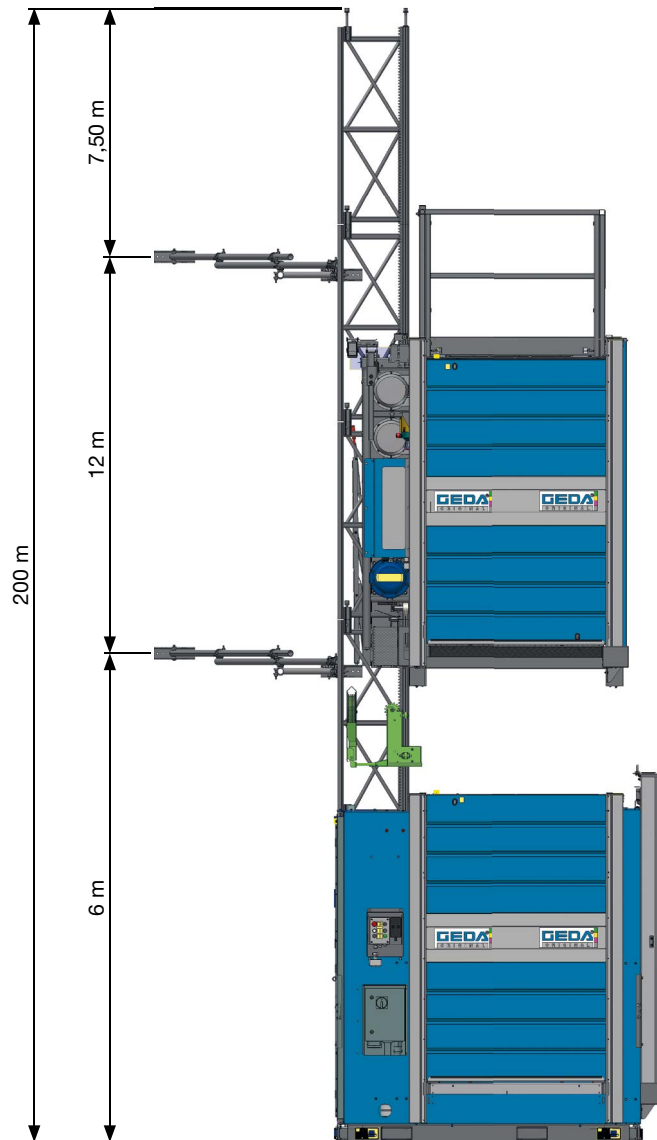


### Etagentüren wahlweise

- komplett geschlossen
- 1,10 m Höhe

### Landing level gates as desired

- completely closed
- 1.10 m height



Änderungen / Irrtümer vorbehalten - Changes / Errors excepted

**GEDA-Dechentreiter  
GmbH & Co. KG**  
Mertinger Strasse 60  
86663 Asbach-Bäumenheim  
Phone: +49 906 9809-0  
Fax: +49 906 9809-50

**GEDA-Dechentreiter  
GmbH & Co. KG**  
Niederlassung Nordwest  
Marie-Curie-Strasse 11  
59192 Bergkamen-Rünthe  
Phone: +49 2389 987432  
Fax: +49 2389 987433

**GEDA**<sup>®</sup>  
ORIGINAL